

93

Obec Ořech
IČ: 00241512
Baarovo náměstí č.p. 20
Ořech, 252 25

Obecní úřad OŘECH	Čj.
Došlo 4.12.	1120/2018
Přílohy	Č.dor.zásilky
Zpracovatel HUL	

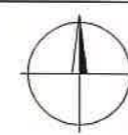
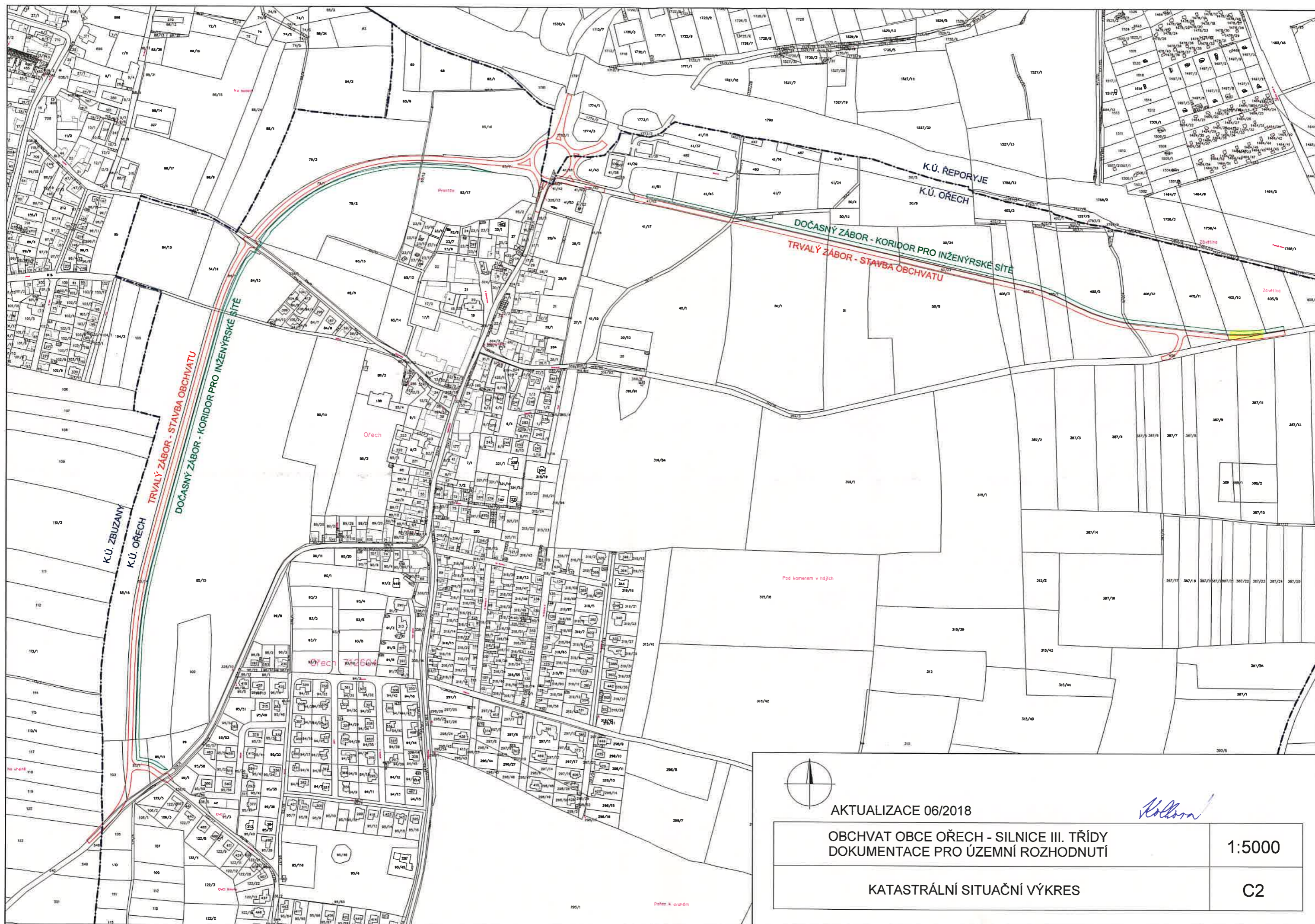
Věc: vyjádření vlastníka pozemku parc. č. 405/10 KN k.ú. Ořech ke stavbě „**Obchvat obce Ořech – silnice III. třídy**“ v rámci územního řízení.

Já Kolková Dana bytem Spojovací 260, 252 18 Ptice, souhlasím*/nesouhlasím* s umístěním stavby „Obchvat obce Ořech – silnice III. třídy“ na pozemku parc.č. 405/10 KN k.ú. Ořech.

Datum: 2. 12. 2018

podpis: Dana Kolková

*nehodící se škrtněte



AKTUALIZACE 06/2018

OBCHVAT OBCE OŘECH - SILNICE III. TŘÍDY
DOKUMENTACE PRO ÚZEMNÍ ROZHODNUTÍ

KATASTRÁLNÍ SITUAČNÍ VÝKRES

Kolář

1:5000

C2